



Proceda GmbH.
Bierbachstr. 12
54597 Habscheid
Telefon: 00 49 (0) 65 56 90 19 14 8
www.novosport.de
Email: novosport@web.de

Zu unseren Materialien

Hier geben wir Ihnen Hinweise zu den verwendeten Materialien, deren Verarbeitung und Pflege.

Zu unseren Polstern:

Verhalten bei Regen:

Unsere Polster bestehen aus Gewirken unterschiedlicher Charakteristik und Härte. Aber immer sind die Materialien aus Polyestergarn, welches absolut kein Wasser aufnimmt. Wasser sammelt sich gern in der Vertiefung der Sitzfläche. Abhilfe: Ein Loch von ca. 8mm in der tiefsten Stelle des Sitze bohren.

Alternativ: Polster nach Regen abnehmen, Wasserpfütze wegwischen, Polster gegen die flache Hand schlagen, um Restfeuchtigkeit zu entfernen. Ein "Husse" wie sie von einigen Liegeradherstellern gegen Regen angeboten wird, halten wir für Geldschneiderei.

Zu den Radical Design Produkten:

Radical Design hat von Anfang an größten Wert auf Funktionalität und Comfort gelegt. Modische Gags nur um des Verkaufs willen haben wir stets abgelehnt. Einfaches, aber kreatives Design macht unsere Produkte robust und nützlich. Wir benutzen unsere Produkte täglich selbst und nutzen unsere Erfahrungen zu permanenten Verbesserungen. Weil wir eher ein kleines Unternehmen sind können wir jedem Erzeugnis unsere ganze Aufmerksamkeit widmen. Wenn wir mal einer Fehleinschätzung unterliegen, können wir das deshalb schnell wieder korrigieren. Abgesehen davon, alle unsere Produkte sind viel stärker als nötig und können deshalb auch außergewöhnliche Strapazen aushalten. Deshalb können wir auch lang währende Garantien geben.

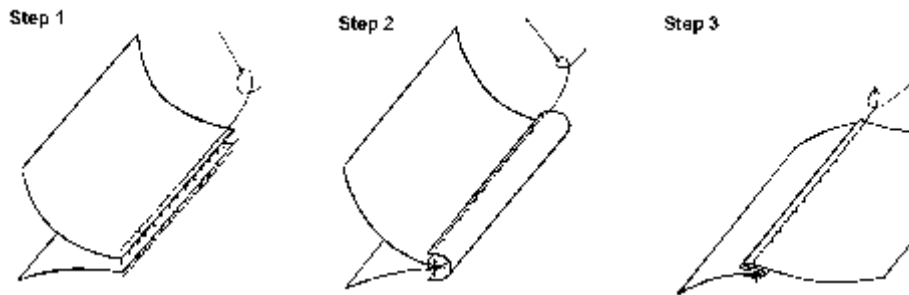
Garantie

Unsere Garantie ist umfassend, aber Sie werden Sie wahrscheinlich nie in Anspruch nehmen müssen. Unsere Produkte sind sehr robust und strapazierfähig! Wir geben für die normale Gebrauchsdauer (lebenslang!) eine Gewährleistung auf Materialfehler und Verarbeitungsmängel. Schäden aufgrund von Gebrauch und falscher Benutzung sind damit aus der Garantie ausgeschlossen. Wenn Sie jemals einen Schaden an einem unserer Produkte bemerken sollten, werden wir es prüfen und im Garantiefall reparieren oder ersetzen. Anderenfalls können wir gegen geringes Entgelt eine Reparatur vornehmen.

Konstruktion

Die Nähte werden soweit möglich getopstitched (eine Art halbe Kappnaht), Nähte sind wo immer möglich auf top genäht, die stärkste Verbindung bei Cordura. Wo das nicht möglich ist, werden alle Nähte mindestens 3 mal, manchmal auch 5 mal genäht.

Alle größeren Nähte werden gerundet, damit die Last gleichmäßiger ins Gewebe übergeht.



Material

Wir wählen unsere Stoffe nicht nach dem Preis sondern nach der Haltbarkeit aus. Wir verwenden DuPont Cordura® in 500 Den und 1000 Denier (ein Maß für die Dicke des Garns aus dem das Gewebe hergestellt wird).

Warum ist Cordura® so haltbar? Polyamide (Nylon) ist verfügbar in vielen guten und schlechten Varianten. Cordura® ist aus Polyamid 6.6 gemacht, einem sehr hochwertigen Nylon mit einer unglaublichen Zugfestigkeit. Es ist ferner lufttexturiert, woraus eine Scheuerfestigkeit resultiert.

Stoffe mit Fantasienamen wie Kodra, Cordula usw. sind bestenfalls aus Polyester oder schlichtem Polyamide gemacht. Es ist möglich, diesem Gewebe ein robustes Aussehen zu geben und für den Laien ist es dann nicht von Cordura® zu unterscheiden. Der Preis ist dann viel niedriger - die Qualität aber leider noch mehr.

Die besten Beschichtungen für Cordura® sind aus PU (Polyurethan). Radical Design benutzt 4-lagige PU Beschichtung. Nur wenige andere Hersteller setzen eine so hochwertige Beschichtung ein. PU Beschichtungen ergeben ein sehr leistungsfähiges Material und durch die Aufbringung der Beschichtung wandert das PU-Material zwischen die Fasern des Stoffes.

Wir benutzen Stoff mit 500 Denier für die Stellen mit milderer Beanspruchung und dort wo Comfort wichtig ist (500 Den sind weicher). Cordura mit 1000 Den wird benutzt an Stellen, die einer hohen Belastung durch Scheuern ausgesetzt sind.

Bei hoher oder langandauernder Sonneneinstrahlung können unsere Stoffe ausbleichen. Wenn Sie da kein Risiko eingehen wollen, gibt es in Outdoorshops Schutzmittel, z.B. Nikwax UV Proof (<http://www.nikwax.com/de-de/news/newsarticle.php?id=24>). Kunden berichten, dass diese recht zuverlässig schützen.

Als Netzgewebe benutzen wir Bainbridge Leno-mesh, das auch bei Katamarans zum Einsatz kommt, weil es extrem belastbar und haltbar ist.

Überall wo eine Tasche auch auf dem Rücken getragen werden soll, setzen wir Abstandsgewebe ein. Es handelt sich hierbei um ein 3-D-Polyesterstrukturgewebe, das aus der Schuhindustrie kommt und für eine sehr gute Durchlüftung zwischen Rucksack und Rücken sorgt.

Als Aluminium setzen wir 6061-T6 ein, eine hoch legiertes Flugzeugaluminium sehr leicht und hochbelastbar.

Die Schnallen kommen von National Molding, mit perfekter Oberfläche, problemlos und praktisch im Gebrauch und alle aus Delrin (Acetal) hergestellt. Im Gegensatz zu dem meist verwendeten, billigeren Nylon, nimmt Delrin keine Feuchte auf (und quillt deshalb auch nicht) und kann extreme Temperaturen vertragen.

Beim Schaum unterscheiden wir verschiedene Sorten, wie z. B. offen- oder geschlossen zelligen Schaum. Für Schulterbänder und Hüftgurte benutzen wir den extrem teureren Evazote 50 kg/m³ (EV50). Dies ist der beste geschlossen zellige Schaum und bedeutet eine lange Lebensdauer und bleibenden Tragekomfort. Egal wie stark oder wie lange er eingedrückt oder geknickt wird, er kehrt stets in seine Originalform zurück. Hüftgurte machen wir meistens aus einem Laminat von Plastazote 70 als harte Schicht und Eurocell 120, ein gel-artiger offen zelliger Schaum mit einer Dichte von 120 kg/m³. Plastazote macht den Hüftgurt geschmeidiger ohne die Gefahr, dass das Material durch das Gewebe tritt.

Alle bedeutenden Reißverschlüsse sind 10 mm starke Spiralreißverschlüsse von YKK, viele Male belastbarer als billigere Imitationen. An weniger stark beanspruchten Stellen benutzen wir auch Reißverschlüsse in 8 und 6 mm Stärke. Sie laufen leicht und verhaken nicht. Wenn sie schon mal unsachgemäß behandelt werden, z. B. durch Knicken, so verfügen sie aufgrund ihrer Konstruktion über ein gewisses "Selbstheilungsvermögen". Der Läufer ist vernickelt, was ihm nicht nur ein wertvolleres Aussehen gibt, sondern ihm auch eine härtere Oberfläche verleiht.

Die Nähte können mit Garn aus Baumwolle, Nylon, Polyester oder mit gezwirntem Nylon genäht werden. Letzteres ist das stärkste Material - und das verwenden wir! Alle Nähte sind mit unterlegtem Band verstärkt.

PS: Kevlarnähte wären natürlich noch stärker, jedoch ist das Garn so scharf, dass es aus praktischen Gründen nirgendwo zum Einsatz kommt.

Radical Design bezieht seit 1998 'grünen Strom'.

Wasserdichtigkeit

Radical Design verwendet zwar wasserdichte Stoffe und Materialien, aber wir können derzeit noch keine vollständig wasserdichten Taschen versprechen. Die Nähte sind durchgenäht und an diesen Stellen kann Wasser eintreten. Weil wir sehr robuste Produkte schaffen wollen, müssen wir nähen. Wenn man wasserdichte Produkte haben will, muss man kleben oder verschweißen. Die geschweißten Produkte sind aber bisher lange nicht so belastbar und so vielseitig wie genähte Produkte! Wir sagen deshalb: Unsere Produkte halten länger als jedes geschweißte Produkt. Wenn sie sich jedoch in jedem Fall für schlechtes Wetter rüsten wollen und Ihre Sachen wasserdicht unterbringen wollen, benutzen Sie einen Regenschutz oder verpacken Sie Ihre Sachen in einem Plastikbeutel in unseren Taschen. Hierfür gibt es inzwischen praktische, leichte Innentaschen.

Wartung - Radical Design Ratschläge

Hier wollen wir Ihnen erklären, wie Sie mit etwas Pflege lange Freude an Ihren

Radical Design Produkten haben werden.

Radical Design Erzeugnisse benötigen sehr wenig Pflege. Das Wichtigste ist, sie immer wieder zu trocknen und zu säubern. Abgesehen davon, beachten Sie bitte:

Reißverschlüsse

Die Reißverschlüsse sind frei von Sand, staub und Schmutz zu halten; ansonsten wird erhöhter Verschleiß einsetzen. Wenn Sie einmal in Meeresnähe gewesen sind, reinigen Sie die Reißverschlüsse hinterher mit Süßwasser. Ansonsten kann Oxidation die Funktion und Lebensdauer der Reißverschlüsse beeinträchtigen.

Beschichtungen

Die Beschichtungen sind der empfindlichste Teil des Gewebes. Bitte seien Sie vorsichtig mit scharfen Gegenständen und bestimmten Lösungsmitteln, z. B. in Nagellackreinigern etc.

Säubern

Nach Gebrauch sollten Sie unsere Artikel säubern und gut ausschütteln, um Staub und kleinere Gegenstände loszuwerden. Alle Produkte können auch mit der Hand in lauwarmem Wasser gewaschen werden, auch mit einem milden Waschmittel. Lassen Sie sie immer gut trocknen um Schimmelbildung zu verhindern.

Schaum

Speziell in den Taschen für Liegerädern ist den Schaumeinlagen Aufmerksamkeit zu widmen. Dieser Schaum ist verformbar wenn er lange Zeit eingedrückt wird. Bewahren Sie deshalb insbesondere die Toptaschen stets ungeknickt und aufrecht auf.